

Уровень точности до первых миллиметров



OmniSLAM

Внесен в реестр СИ РФ

Omni-slam.ru

+7 (495) 532-22-53

buy@omni-slam.ru

Москва, ул. Сельскохозяйственная д. 5, 2 этаж



OmniSLAM T8 Многоканальный | Три фиксированных сканера

Решение для установки на транспортное средство

Благодаря интеллектуальной мобильной технологии SLAM нового поколения, малому весу и компактному размеру, а также гибким возможностям установки системы, OmniSLAM T8 переосмысливает эффективность применения мобильного сканирования.

Передовая уникальная технология SLAM

Система OmniSLAM T8 отходит от традиционной парадигмы систем мобильного лазерного сканирования с интегрированной навигацией GNSS/INS. Благодаря технологии мобильного SLAM нового поколения, OmniSLAM T8 обеспечивает картографирование при сигнале GNSS низкого качества или полном его глушении. Даже в условиях отсутствия спутников в местах плотной городской застройки, туннелях или при проезде под эстакадами и мостами, она обеспечивает стабильную работу и получение высокоточных данных в виде облака точек, снижая при этом сложность использования системы и затраты на её установку.

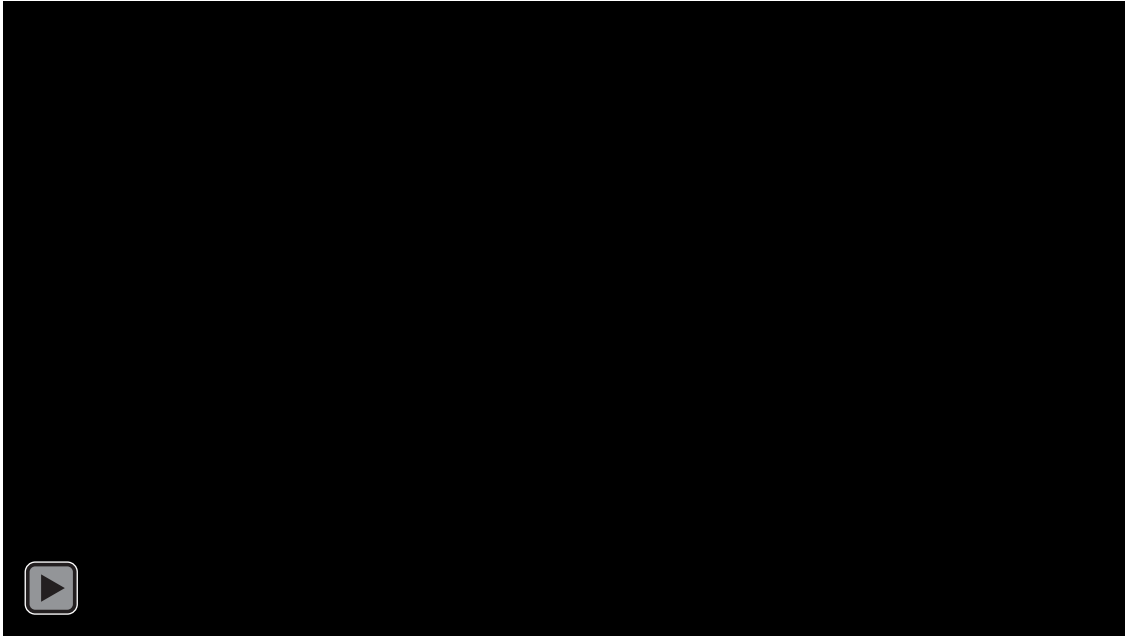


Три фиксированных сканера

OmniSLAM T8 обладает уникальной конструкцией, объединяющей три лазерных сканера (Tri-LiDAR) в единой конфигурации, где все три датчика LiDAR работают вместе для получения перекрестного перекрытия всего поля зрения сканирования. Благодаря пересечению лучей всех лазерных сканеров их объединению в реальном времени, достигается получение данных сканирования без теневых зон. Даже в сложных условиях OmniSLAM T8 получает плотные, высококачественные детализированные облака точек, обеспечивая непрерывный сбор данных практически на любых скоростях.

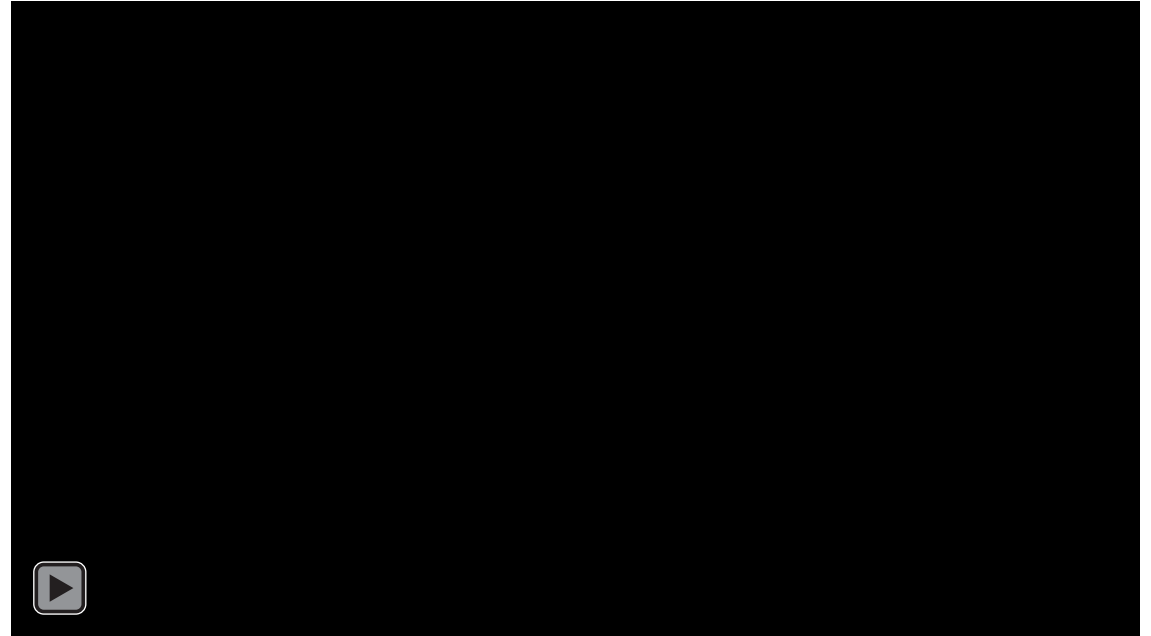
Панорамное сканирование без теневых зон





Абсолютная точность (см)

В таких местах как эстакады, сложные развязки и туннели, где сигнал GNSS обрывается или вовсе отсутствует, дрейф траектории больше не является проблемой. Благодаря собственной технологии мобильного SLAM система сканирования OmniSLAM T8 поддерживает стабильное позиционирование и получает высокоточные данные даже в условиях нестабильного, заглушенного или отсутствующего сигнала GNSS.



Никаких больше маневров в виде восьмерки. Просто включайте питание и сканируйте

OmniSLAM T8 не требует процедуры инициализации системы инерциальной навигации (INS) манёврами «восьмерка», обеспечивая быстрое включение и немедленный запуск процесса сбора данных. Оптимизированный рабочий процесс от включения питания до начала сканирования максимизирует эффективность выполнения полевых работ и переосмысливает использование мобильных систем 3D-картографирования, устанавливаемых на транспортные средства.

OmniSLAM T8

Высокоточное сканирование в любых условиях

OmniSLAM T8 уверенно работает в широком диапазоне различных геопространственных условий, включая туннели, эстакады, транспортные развязки и районы плотной городской застройки, где традиционные системы испытывают трудности с потерей сигнала GNSS и дрейфом траектории. В таких условиях OmniSLAM T8 поддерживает стабильное позиционирование и непрерывный сбор данных, получая высокодетальные и высокоточные облака точек даже в отсутствии сигнала GNSS.



Сканирование со скоростью до 60км/ч

OmniSLAM T8 специально разработан для крупных проектов съемки протяжённых участков автомагистралей, обеспечивает стабильное и высокоточное формирование сканов даже на скорости 60 км/ч.

Усовершенствованные алгоритмы учета движения и оптимизация SLAM устраняют искажения, гарантируя точность, детальность и полноту данных сканирования инженерного уровня.



Не подвержен влиянию частых остановок движения назад

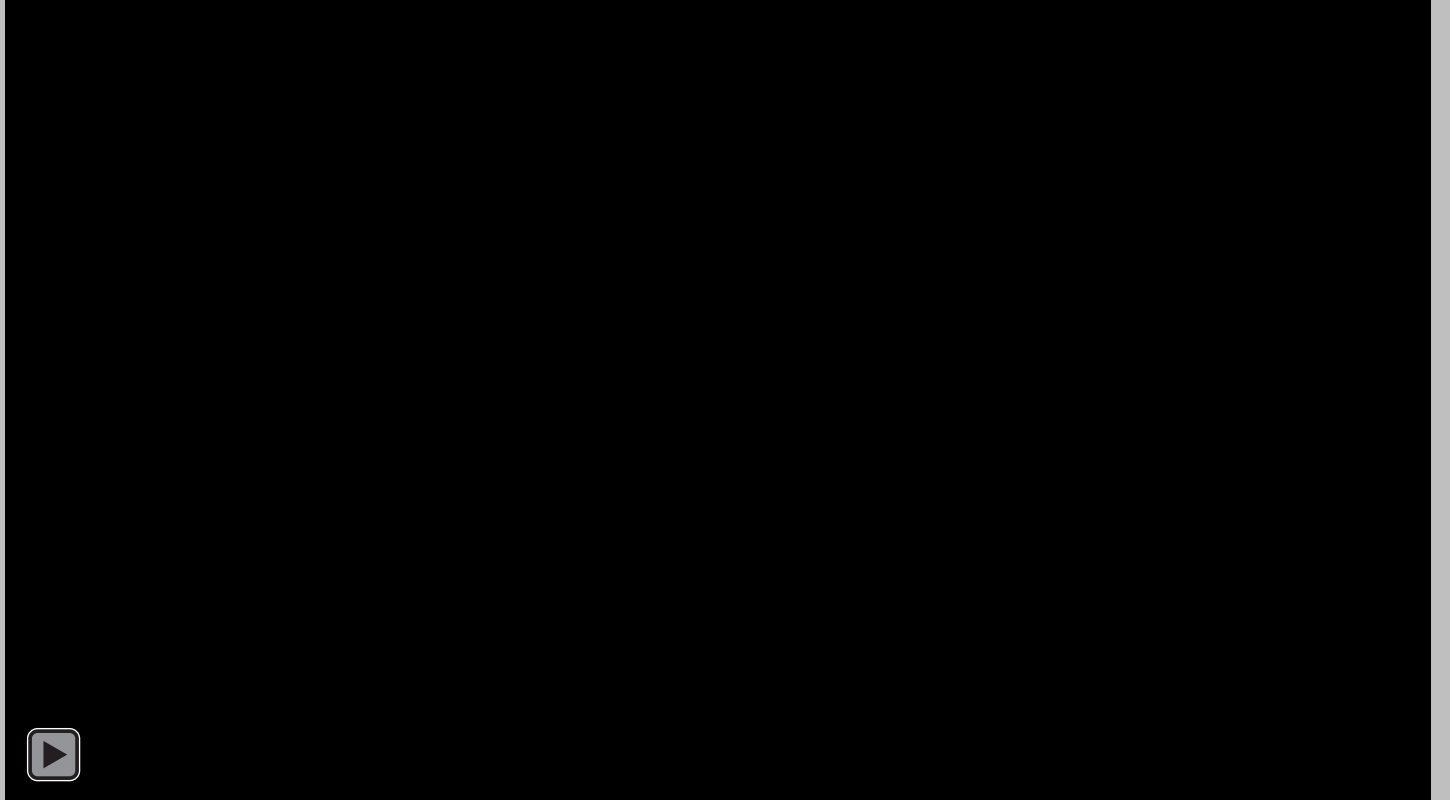
Благодаря запатентованной мобильной технологии SLAM, система OmniSLAM T8 обеспечивает сохранение точности данных при частых остановках, резких поворотах и даже при движении задним ходом. В сложных условиях городского движения OmniSLAM T8 стабилен и обеспечивает получение высокоточных и полных облаков точек, и может использоваться на транспортных средствах, работающих в режиме «старт-стоп», так как система OmniSLAM T8 энергонезависима от бортовой сети транспортного средства.



Плотность, равномерность И четкость

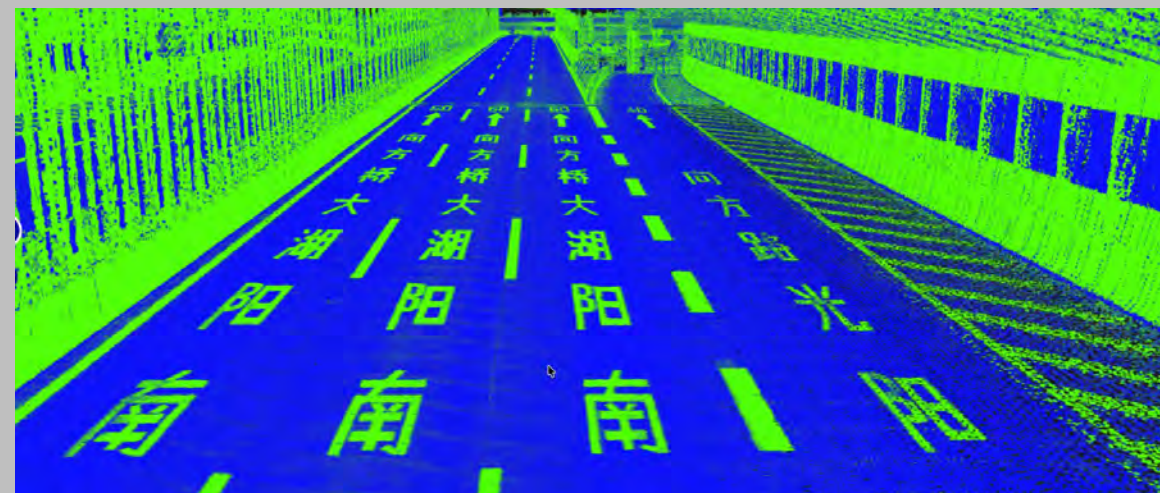
OmniSLAM T8 специально разработан для крупных проектов съемки протяжённых участков автомагистралей, обеспечивает стабильное и высокоточное формирование сканов даже на скорости 60 км/ч.

Усовершенствованные алгоритмы учета движения и оптимизация SLAM устраняют искажения, гарантируя точность, детальность и полноту данных сканирования инженерного уровня.



Идеальное совмещение цвета И интенсивности

В OmniSLAM T8 используется запатентованная технология для создания облаков точек с высокоточной цветопередачей, идеально согласованных с данными об интенсивности лазерного сигнала.



Толщина облака точек 2 мм

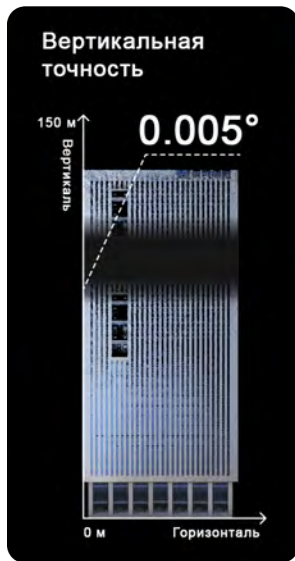
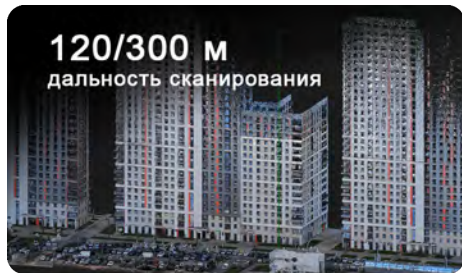
Система OmniSLAM T8 создает сверхтонкое облако точек толщиной 2 мм. Даже при движении на высоких скоростях в данных будут видны края и мельчайшие детали объектов.



Гибкие решения по электропитанию

В OmniSLAM T8 реализовано три универсальных варианта электропитания: от штатного батарейного блока, от автомобильного прикуривателя и от стороннего внешнего источника питания. Такие возможности позволяют гибко использовать различные схемы электропитания и обеспечивают непрерывный и эффективный сбор данных в отдаленных районах, на крупных автомагистралях в рамках масштабных проектов полевых съемок в случае длительных миссий мобильного картографирования.







T8

32x3

Лазерные каналы

120м

Дальность сканирования

1 920 000 точек/с

Скорость сканирования

T8-300

32x3

Лазерные каналы

300м

Дальность сканирования

1 920 000 точек/с

Скорость сканирования

OmniSLAM

Внесен в реестр СИ РФ

Omni-slam.ru

+7 (495) 532-22-53

buy@omni-slam.ru

Москва, ул. Сельскохозяйственная д. 5, 2 этаж

