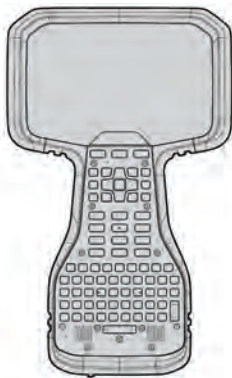


Trimble TSC5

КОНТРОЛЛЕР



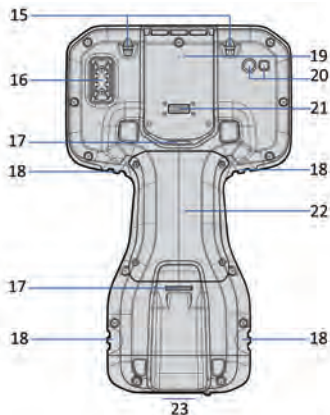
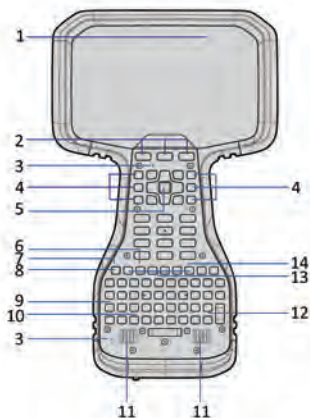
ВНИМАНИЕ! Перед использованием данного прибора прочтите полное руководство по эксплуатации, включая правила техники безопасности.



Комплект поставки

- ▶ Контроллер Trimble® TSC5
- ▶ Сетевой блок питания с портом USB-C и набором штепсельных вилок для различных регионов
- ▶ Кабель USB-C – USB-C для зарядки и передачи данных
- ▶ Защитная пленка для экрана
- ▶ Емкостной стилус со шнурком, 2 дополнительных наконечника для стилуса
- ▶ Крестовая отвертка PH1
- ▶ Наручный ремешок
- ▶ Защитный чехол
- ▶ Краткое руководство по эксплуатации

ВНЕШНИЙ ВИД КОНТРОЛЛЕРА TRIMBLE TSC5

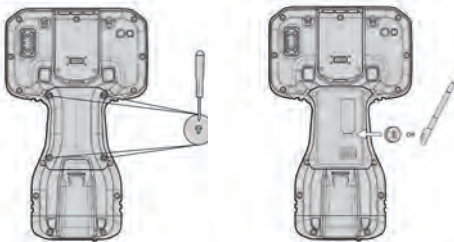


- 1 Датчик освещенности
- 2 Кнопки Android
- 3 Микрофон (2 шт.)
- 4 Функциональные кнопки (F1–F3, F4–F6)
- 5 Кнопка «OK» и кнопки курсора
- 6 Индикатор «Caps Lock»
- 7 Индикатор зарядки аккумуляторной батареи
- 8 Кнопка питания
- 9 Индикатор «Shift»
- 10 Индикаторы (слева направо) «Fn», «Ctrl», «Поиск»
- 11 Динамики (2 шт.)
- 12 Индикатор «AGG»
- 13 Функциональные кнопки (F7–F12)

- 14 Индикатор блокировки курсора
- 15 Проушины для крепления шнура стилуса
- 16 Держатель стилуса
- 17 Фиксаторы крепления для вехи (2 шт.)
- 18 Проушины для крепления наручного ремешка (4 шт.)
- 19 Вентиляционный клапан Gore. **НЕ ЗАКРЫВАТЬ!**
- 20 Камера и вспышка
- 21 Отсек для модуля Trimble EMPOWER
- 22 Крышка отсека для дополнительной аккумуляторной батареи и SIM-карты
- 23 Порт USB-C, в нижней части, устройства, закрыт заглушкой

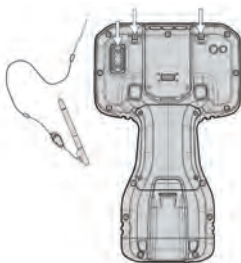
УСТАНОВИТЕ КАРТУ MicroSIM (НЕОБЯЗАТЕЛЬНО)

Снимите крышку, чтобы открыть отсек для SIM-карты.

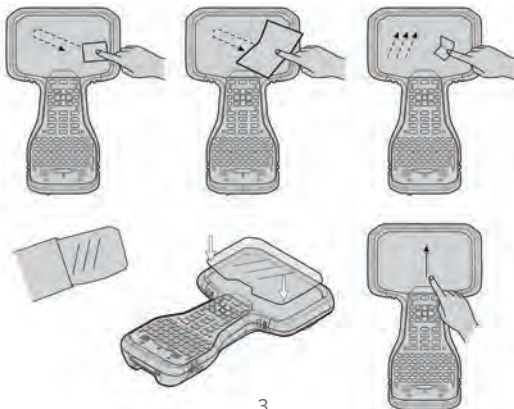


ПРИКРЕПИТЕ ШНУРОК СТИЛУСА И ПОМЕСТИТЕ СТИЛУС В ДЕРЖАТЕЛЬ

На левой и правой стороне устройства предусмотрены проушины для крепления шнура стилуса.



НАНЕСИТЕ НА ЭКРАН ЗАЩИТНУЮ ПЛЕНКУ

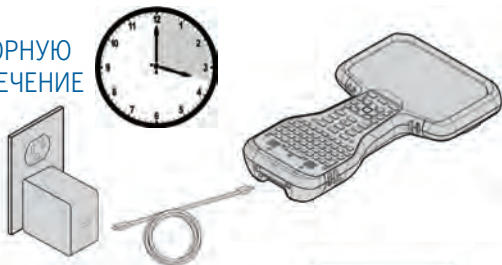


ПРИКРЕПИТЕ НАРУЧНЫЙ РЕМЕШОК

К левой или правой стороне устройства можно прикрепить наручный ремешок.



ЗАРЯДИТЕ АККУМУЛЯТОРНУЮ БАТАРЕЮ В ТЕЧЕНИЕ 3,5 ЧАСОВ



ВКЛЮЧИТЕ И НАСТРОЙТЕ КОНТРОЛЛЕР TSC5



© Trimble Inc., 2020. Авторские права защищены. Trimble и логотип «Глобус и треугольник» являются товарными знаками компании Trimble, зарегистрированными в США и других странах. Google, Google Play, Android и иные знаки являются товарными знаками Google LLC. Все прочие товарные знаки являются собственностью соответствующих лиц.

Редакция А. Артикул: 121931-01-RUS (10/20)

Trimble Europe
Box 64, SE-182 11
Danderyd
Sweden (Швеция)

Trimble Inc.
5475 Kellenburger Rd
Dayton, OH 45424
USA (США)

